

# ОМЕЛА БІЛА<sup>N</sup>

## Visci herba

Цілі або фрагментовані висушені молоді гілки *Viscum album* L. з листками, квітами і невеликою кількістю плодів.

### ІДЕНТИФІКАЦІЯ

**А.** Гілки коричнево-жовті або жовтувато-зелені, циліндричні, поздовжньо-зморшкуваті і дуже розгалужені. Міжвузля 30–50 мм завдовжки і 2–5 мм завтовшки. У вузлах потовщення і місця прикріплення супротивних листків, а також квіти і плоди. На зламі гілки помітна жовто-зелена епідерма і білувата центральна частина. Листки коричнево-зелені або жовтувато-зелені, приблизно 20–60 мм завдовжки і 10–20 мм завширшки, сидячі, від ланцетної до лопатчастої форми, цілокраї, шкірясто-жорсткі і дещо зморшкуваті. Верхня поверхня гладка, на нижній поверхні листка чітко помітні паралельні жилки. Квітки одностатеві, сидячі, жовтувато-зелені, дрібні, розташовані по 3–5 квіток у суцвітті парасолька, мають дрібні приквітки. Чоловічі квітки більші за жіночі за розміром і мають 4-роздільну короткотрубчасту просту оцвітину. 4 тичинки повністю прирослі до оцвітини, пиляки сидячі на листках оцвітини. Жіночі квітки мають 4 дуже дрібних, яйцеподібних листків оцвітини. Зав'язь нижня. Плоди ягодоподібні, розміром з горошину, зелені, білуваті або можуть бути присутні коричневі або червонуваті, липкі, сильно зморщені.

**В.** Мікроскопічне дослідження (2.8.23). Переглядають під мікроскопом, використовуючи *хлоральгідрату розчин Р*. Виявляються такі діагностичні структури: клітини епідерми гілок жовто-зеленого кольору, багатокутні, з потовщеними оболонками, з округлими сосочкоподібними виростами; продихи паразитного типу (2.8.3), замикаючі клітини глибоко вдавлені і мають бічні клітини зі сосочкоподібними виростами, продихова щілина перпендикулярна до осі гілки. На поперечному зрізі гілки виявляються 8 судинних пучків, до кожного з яких прилягають 2 пучки волокон. Серцевина частково порожниста. Клітини паренхіми деревини, серцевинних променів з потовщеними пористими оболонками, які містять друзи кальцію оксалату 30–40 мкм у діаметрі. Клітини епідерми листків жовто-зеленого кольору, багатокутні, товстостінні, мають сильно потовщену кутикулу. На обох сторонах листка є продихи паразитного типу (2.8.3). Клітини мезофілу листка містять друзи кальцію оксалату, 30–40 мкм у діаметрі або світлозаломні краплі олії.

Подрібнюють на порошок (355) (2.9.12). Порошок жовтувато-зеленого кольору. Переглядають під мікроскопом, використовуючи *хлоральгідрату розчин Р*. У порошок виявляються такі діагностичні

структури: кристали кальцію оксалату 30–40 мкм у діаметрі; фрагменти епідерми листків або гілок з жовто-зелених багатокутних товстостінних клітин з продихами паразитного типу (2.8.3); клітини паренхіми деревини, серцевинних променів із сильно потовщеними і пористими оболонками.

### ВИПРОБУВАННЯ

**Сторонні домішки** (2.8.2). Частинок гілок діаметром понад 5 мм — не більше 5 %, частин сировини, що змінили колір, — не більше 5 %, інших сторонніх домішок — не більше 1 %.

**Втрата в масі під час висушування** (2.2.32). Не більше 10.0 %. 0.500 г здрібненої на порошок сировини (355) (2.9.12) сушать за температури 105 °С протягом 2 год.

**Загальна зола** (2.4.16). Не більше 10.0 %.

---

*Монографію розроблено на основі монографії Німецької Фармакопеї (DAB 2022) «Mistelkraut».*

# Омела біла<sup>N</sup>

Visci herba

Цілі або різані, висушені, молоді гілки з листками, квітами і плодами *Viscum album* L.



**A** загальний вид сировини;

**B** різні частини сировини:

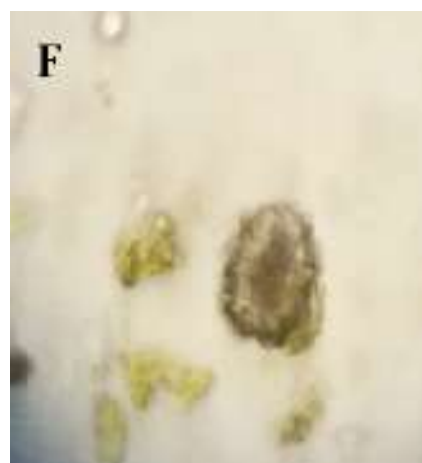
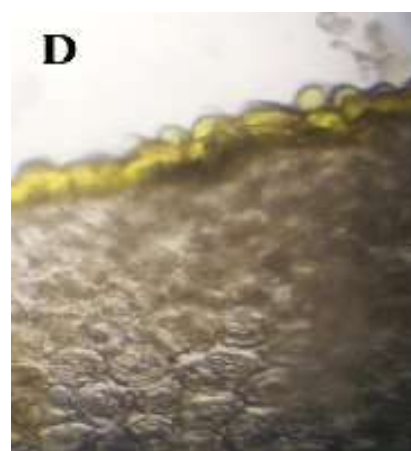
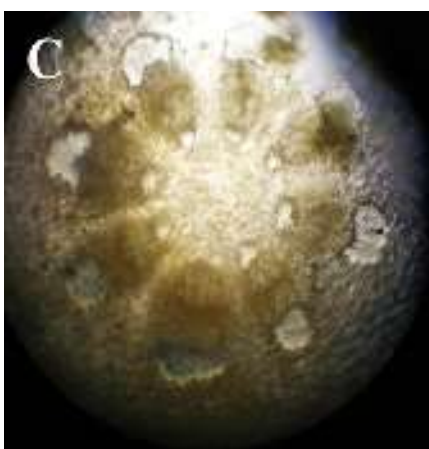
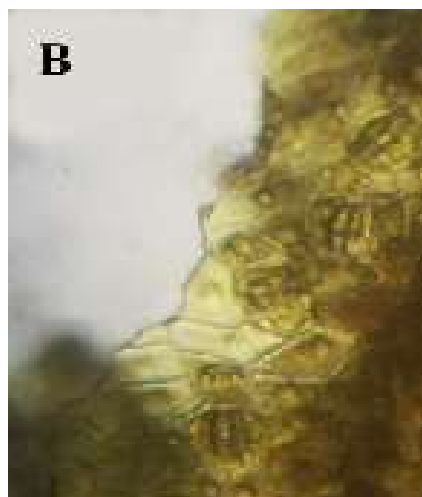
**Ba** верхня поверхня гладка;

**Bb** нижня поверхня з чітко помітними паралельними жилками;

**Bc** молода гілка з чоловічими квітками;

**Bd** гілка з жіночими квітками і ягодоподібними коричневими зморщеними плодами

## ІДЕНТИФІКАЦІЯ В



- A** епідерма молодій гілки з багатокутних товстостінних жовто-зелених клітин і процихів парацітного типу з проциховою щілиною перпендикулярною до осі гілки (×200)
- B** епідерма листка з багатокутних товстостінних жовто-зелених клітин з краплями олії(×200)
- C** центральна частина поперечного зріза молодій гілки: 8 судинних пучків, до кожного з яких прилягають два пучка волокон, друзи кальцію оксалату в клітинах паренхіми (×90)
- D** овнішня частина поперечного зріза молодій гілки: округлі сосочкоподібні вирости на жовто-зелених клітинах епідерми (×140)
- E** фрагмент епідерми на препараті порошка з жовто-зелених багатокутних товстостінних клітин і парацітних процихів (×120)
- F** друза кальцію оксалату в препараті порошка (×300)